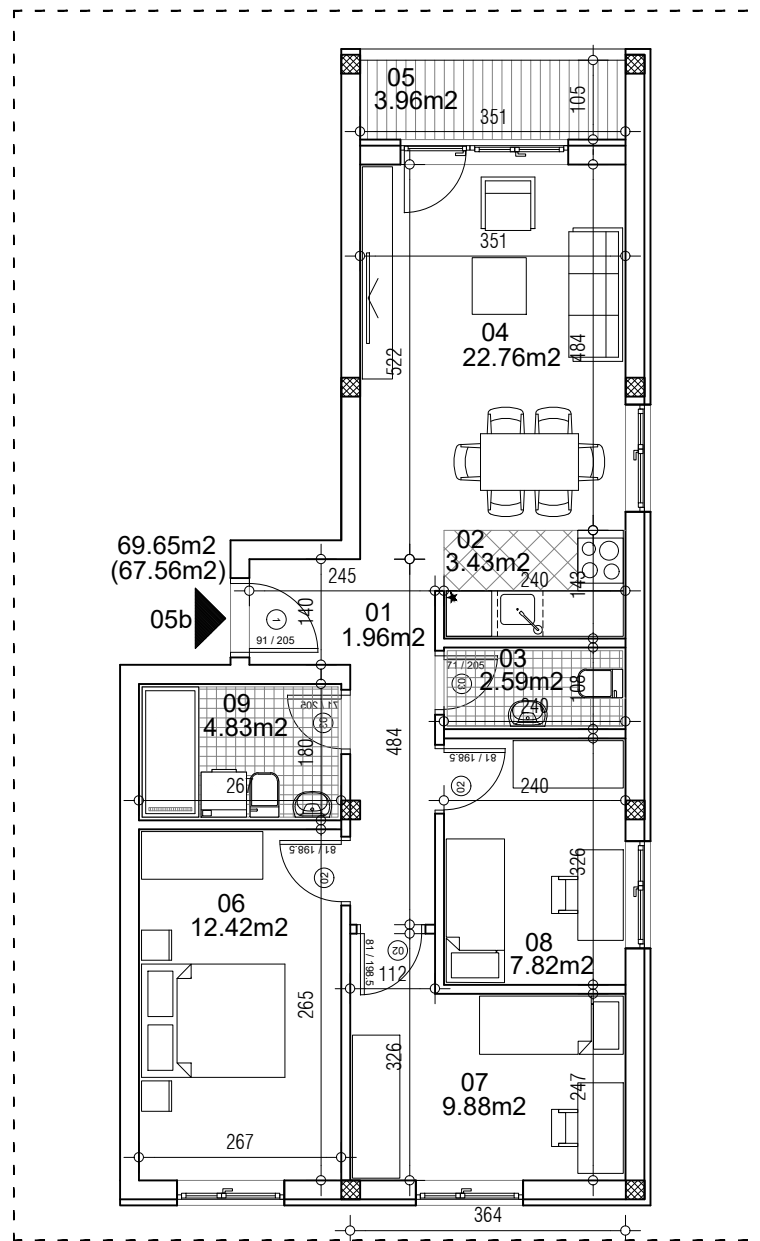


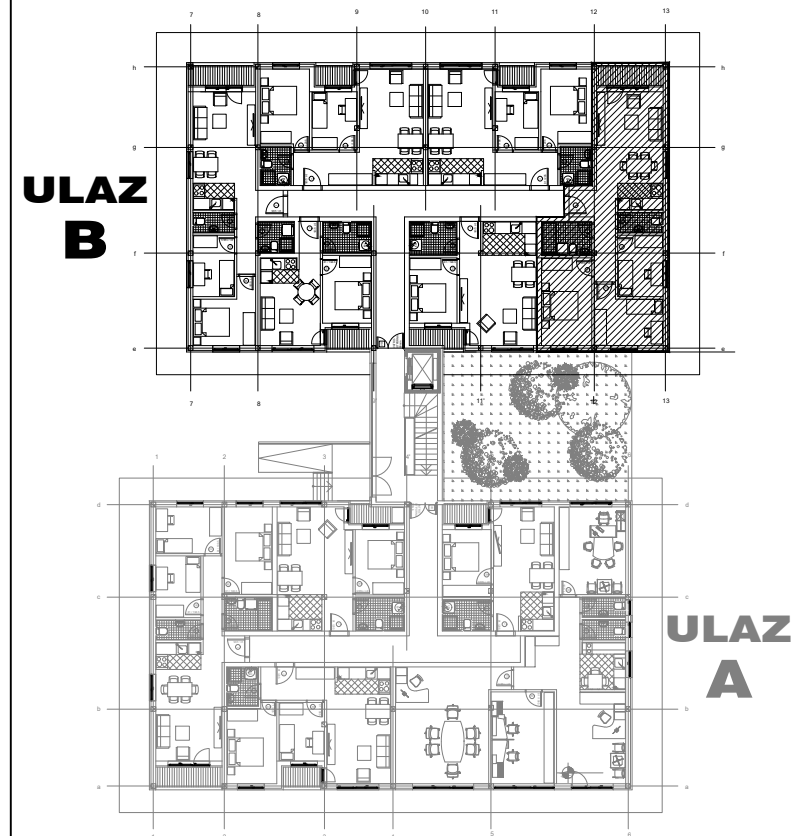
osnova stana
R = 1:100



STAN 5b ČETVOROSOBAN

1	ULAZNI HODNIK	1.96m ²
2	KUHINJA	3.43m ²
3	TOALET	2.59m ²
4	DNEVNA SOBA	22.76m ²
5	TERASA	3.96m ²
6	SPAVAĆA SOBA	12.42m ²
7	SPAVAĆA SOBA	9.88m ²
8	SPAVAĆA SOBA	7.82m ²
9	KUPATILO	4.83m ²
UKUPNO STAN 5b :		69.65m ²
		- 3% (67.56m²)

OSNOVA PRIZEMLJA



ulica Ćirila i Metodija br.50-52-54

ULAZ A: PRIZEMLJE/STAN 5b